

PRO-Clean

タンパク残渣迅速検査キット

型番: PRO-100 (100本)



説明・用途:

PRO-Clean はすぐに使えて、迅速に洗浄した表面のタンパク残渣を検知できる高感度の検査キットです。PRO-Clean はサンプルにタンパクが存在すると緑から紫に色を変えます。サンプル内により多くのタンパクが採取されているほど、色の変化が速く、濃くなります。PRO-Clean は表面の清潔さを迅速に確認し、HACCP プログラムでの精査を示します。PRO-Clean は単糖、タンニン、アスコルビン酸など他の還元物質も検出します。

注: PRO-Clean は目に見えない微量の残渣を検出するように設計されています。目に見える汚れた表面をふき取ってスワブに物質が付き過ぎると、反応が妨げられ、正確な結果を得ることができません。

測定手順:

使用方法の動画: www.youtube.com/HygienaTV

1. PRO-Clean を使用する前に、室温 (21 ~ 25 °C) になじませてください。スワブチューブをしっかりと手に持ち、キャップの頭をねじりながら、スワブチューブから抜き出します。スワブチューブ内に水滴のような凝結が見えることがありますが、それは問題ありません。サンプルをできるだけ多く採取するために、スワブの先端をあらかじめ湿らせてあります。通常平らな検査表面の 10 x 10 cm (4 x 4 インチ) の領域をスワブでしっかりとふきます。変則的な表面の場合は、検査ごとにふき取り方が一定になるようにし、多くの表面をふき取って適切な量のサンプルを採取してください。

ふき取り時の重要な留意点:

- スワブまたは検査キットの内側を指で触らないでください。
- スワブの先端にできるだけ多くサンプルを採取するために、サンプルを採取しながらスワブを回転させてください。
- スワブが少し曲がる程度に圧力を加えてください。
- 検査領域の縦横まんべんなく、ふき取ってください。
- 測定手順の実演動画をご覧ください。

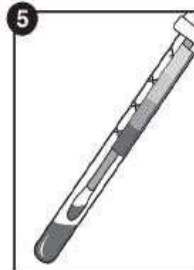
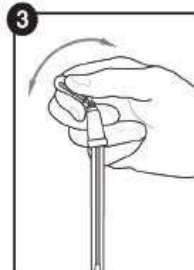
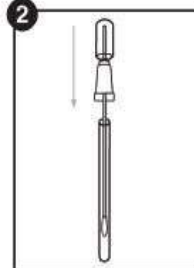
www.youtube.com/HygienaTV

2. サンプルを採取したら、スワブをスワブチューブに戻してください。
3. キットをアクティベートさせるには、スワブチューブをしっかりと手に持ち、上端部にあるプラスチック製の Snap-Valve が折れるまで、親指と人差し指を使ってバルブを前後に折り曲げます。バルブを2回つまんで絞り、液体試薬を残らずチューブの中に落とします。
4. スワブの先を 5 ~ 10 秒間振って液体に浸けます。
5. 室温で 10 分間色の変化を待ちます。ほとんどの色の変化は 60 秒以内に起こります。10分経つ前に色が紫色になった場合は、時間を計り続ける必要はありません。

測定値の解釈:

PRO-Clean の溶液の色と、色の変化にかかった時間によりサンプル内のタンパク残渣レベルを示します。溶液の色を PRO-Clean チューブラベルのチャートと比較することで、表面の清潔さを推定することができます。10分経つ前に色が紫色になった場合は、時間を計り続ける必要はありません。

- 緑 = 合格。清潔であり、これ以上何もする必要はありません。
- 灰色 = 注意。少量の残渣が存在します - 実施要綱に従い再度検査、すすぎ、または洗浄します。
- 紫 = 不合格。再度洗浄して検査します。



感度:

- 室温 (21 ~ 25 °C) :
 - 1 分後、80 µg
 - 5 分後、50 µg
 - 10 分後、20 µg

清浄薬についての情報:

一般的な清浄薬を標準の濃度で使用した場合は干渉や誤検知を起しませんが、高濃度のアルカリ清浄薬は一部のケースで誤検知を起す可能性があります。過酸化水素ベースの消毒薬は色変化の誤検知反応を起すことがあります。清浄薬を使用した後、PRO-Clean で表面を検査する前に適切な時間を置くことがベストプラクティスとなります。衛生化は通常洗剤による洗浄とそれに続く (オプションの) 消毒の 2 つのステップを含むプロセスです。最適な結果を出すために、PRO-Clean のサンプルを洗剤による洗浄とすすぎのステップの後、最終的な消毒の前に採取します。洗剤による洗浄後に表面に残る製品残渣は消毒の有効性を低減します。消毒前に検査することで、薬品と時間を有効活用し、食品安全性プログラムでの最適な検査性能を確実にします。消毒/衛生化の前に検査することが難しい場合は、PRO-Clean を使用する前に適切な休止時間を遵守します。

保存条件と品質保持期間:

- 保存温度 2 ~ 25 °C
- キットの品質保持期間は18か月です。ラベルの使用期限を確認してください。

廃棄:

PRO-Clean は 100% 再利用可能なプラスチック製です。それに応じて廃棄してください。

安全と注意:

- 標準の試験所基準および本添付文書の手順にしたがって使用した場合、PRO-Clean の部品が健康に危険を与えることはありません。
- 安全の手引きに関する詳細は、安全性データシート (SDS) をご覧ください。

Hygiena の賠償責任:

本製品の製造者 (Hygiena International Ltd) は、本製品の使用者またはその他の者に対し、本品の使用によって直接、間接、偶発的または必然的に生じた如何なる損害、喪失について責任を負いません。製品に不具合が認められた場合に本製品の製造者 (Hygiena) または販売者が負う義務は、製品の交換、あるいはその裁量においての返金を限度とします。不具合が疑われる場合には発見から 5 日以内に販売者または Hygiena にご連絡頂き、販売者または Hygiena まで返品をお願いいたします。その他については販売者にお問合せください。

お問合せ先:

さらにお知りになりたい方は、弊社ウェブサイト www.hygiena.com をご覧いただくか、下記までご連絡ください。

Hygiena - アメリカ合衆国
電話: +1.805.388.8007
Fax: +1.805.388.5531
Eメール: info@hygiena.com

Hygiena - インターナショナル
電話: +44 (0)1923 818821
Fax: +44 (0) 1923 818825
Eメール: enquiries@hygiena.com